

Mapa sonoro de Xirivella

Ref.: PRO 11/06/011/MAP

Anexo 2. Registros de continuo.

Pág. 1 / 30

# MAPA SONORO DE XIRIVELLA.

## ANEXO 2.

## REGISTROS DE CONTINUO.

## INDICE

<b>1 Introducción</b> .....	Pág. 3
<b>2 Registros.</b>	
2.1. C/ Señera. ....	Pág. 7
COMENTARIOS A REGISTRO 1.	
2.2. Avenida Camí Nou. ....	Pág. 15
COMENTARIOS A REGISTRO 2.	
2.3. Plaza José Iturbi. ....	Pág. 23
COMENTARIOS A REGISTRO 3.	

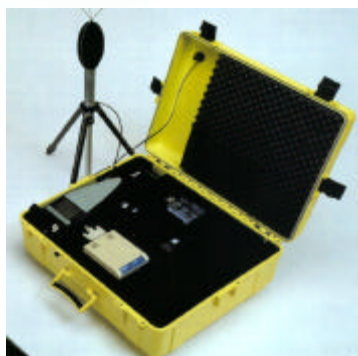
## 1. INTRODUCCIÓN.

En Xirivella se realizaron **registros de continuo** de 24 horas en **3 puntos** del municipio.

Estos puntos fueron seleccionados en coordinación con el Técnico Municipal designado por el Ayuntamiento, y se buscó que todos ellos fueran representativos del ruido existente en la zona donde se ubicaron.

Dos de los puntos de medida se seleccionaron en zonas residenciales próximos a principales vías de comunicación del municipio y otro en una zona residencial afectada por la actividad que presenta plaza y terraza de bar existentes en la zona.

En cada una de las medidas realizadas se empleó una estación de medida móvil dotada de las correspondientes protecciones para estar a la intemperie, ubicada en balcones de viviendas en las que se permitió el acceso para la realización de dichas mediciones.



Durante las 24 horas, y en periodos de 10 minutos, se registraron los siguientes parámetros:

- Leq: Nivel sonoro continuo equivalente, en dBA, en el periodo de medida.
- Lmax: Nivel sonoro máximo, en dBA, en el periodo de medida.
- Lmin: Nivel sonoro mínimo, en dBA, en el periodo de medida.
- L10: Percentil 10. Nivel sonoro, en dBA, que se ha sobrepasado durante más del 10 % del periodo de medida.
- L50: Percentil 50. Nivel sonoro, en dBA, que se ha sobrepasado durante más del 50 % del periodo de medida.
- L90: Percentil 90. Nivel sonoro, en dBA, que se ha sobrepasado durante más del 90 % del periodo de medida.

Todos estos parámetros quedaron registrados en una memoria interna del equipo de medida y posteriormente fueron procesados y chequeados por técnicos cualificados de AUDIOTEC.

Se ha aplicado corrección de -3dBA en los parámetros acústicos registrados, por encontrarse los tres puntos de medición en balcones de viviendas a menos de 2 m. de fachada.

Se considera que todos estos parámetros son significativos del nivel sonoro existente en la zona de medida y podrán servir como referencia para realizar comparativas una vez que se lleven a cabo planes de estrategia de reducción del ruido urbano.

A modo resumen, los puntos y fechas en las que se realizaron las medidas fueron los siguientes:

Nº registro	PUNTO DE MEDIDA	FECHA
1	C/ Señera, nº 4, 3º Piso,	Del 11/07/06 al 12/07/06
2	Avenida Camí Nou, nº 8, Piso 1º	Del 19/07/06 al 20/07/06
3	C/ José Iturbi, nº 4, Piso 3º	Del 03/08/06 al 04/08/06

Nota: Se ha omitido el número de la puerta por cuestión de confidencialidad.

A continuación se presenta para cada uno de los puntos de medida una tabla y un gráfico con los resultados obtenidos conteniendo la siguiente información:

## Mapa sonoro de Xirivella

Ref.: PRO 11/06/011/MAP

### Anexo 2. Registros de continuo.

Pág. 6 / 30

- Lugar donde se ubicó el equipo.
- Fechas.
- Horas.
- Niveles sonoros ( $L_{max}$ ,  $L_{10}$ ,  $L_{eq}$ ,  $L_{50}$ ,  $L_{90}$  y  $L_{min}$ ) en dBA durante el periodo de medida.

Posteriormente se realiza una interpretación de los resultados para cada registro realizado. En este apartado, y por defecto, cuando se habla de niveles sonoros se está refiriendo al  $L_{eq}$ , Nivel sonoro continuo equivalente en dBA.

Mapa sonoro de Xirivella

Ref.: PRO 11/06/011/MAP

Anexo 2. Registros de continuo.

Pág. 7 / 30

## REGISTRO 1.

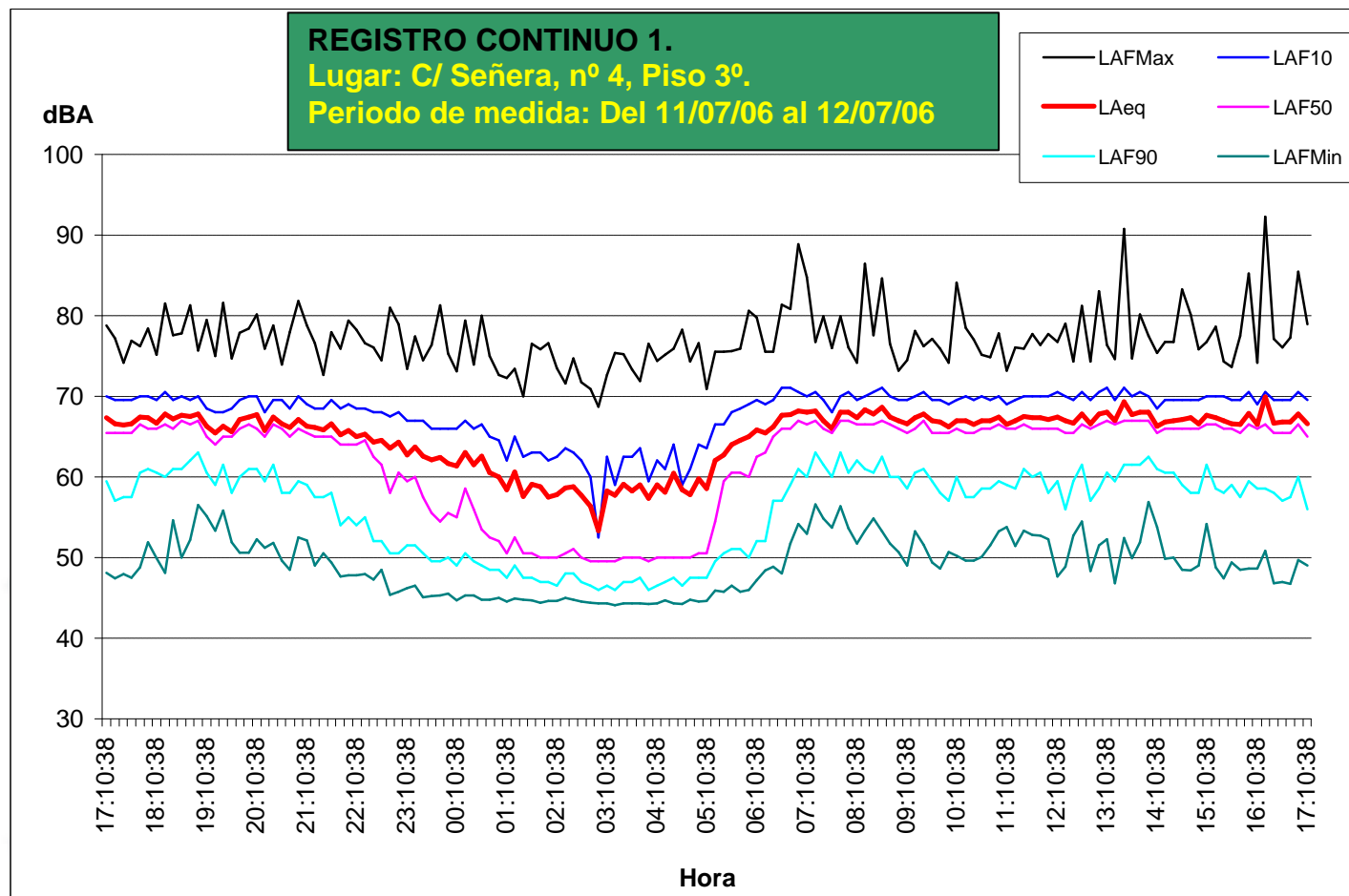
C/ Señera.

Mapa sonoro de Xirivella

Ref.: PRO 11/06/011/MAP

Anexo 2. Registros de continuo.

Pág. 8 / 29





Mapa sonoro de Xirivella

Ref.: PRO 11/06/011/MAP

Anexo 2. Registros de continuo.

Pág. 9 / 29

Fecha comienzo	Hora comienzo	LMax	L10	Leq	L50	L90	LMin
11/07/2006	17:10:38	78,8	70,0	67,3	65,5	59,5	48,1
11/07/2006	17:20:38	77,2	69,5	66,6	65,5	57,0	47,4
11/07/2006	17:30:38	74,2	69,5	66,4	65,5	57,5	47,9
11/07/2006	17:40:38	76,9	69,5	66,6	65,5	57,5	47,5
11/07/2006	17:50:38	76,2	70,0	67,4	66,5	60,5	48,8
11/07/2006	18:00:38	78,4	70,0	67,3	66,0	61,0	51,9
11/07/2006	18:10:38	75,1	69,5	66,7	66,0	60,5	49,9
11/07/2006	18:20:38	81,5	70,5	67,8	66,5	60,0	48,1
11/07/2006	18:30:38	77,6	69,5	67,2	66,0	61,0	54,6
11/07/2006	18:40:38	77,8	70,0	67,6	67,0	61,0	50,0
11/07/2006	18:50:38	81,3	69,5	67,5	66,5	62,0	52,2
11/07/2006	19:00:38	75,7	70,0	67,8	67,0	63,0	56,5
11/07/2006	19:10:38	79,5	68,5	66,3	65,0	60,5	55,1
11/07/2006	19:20:38	75,0	68,0	65,4	64,0	59,0	53,3
11/07/2006	19:30:38	81,6	68,0	66,3	65,0	61,5	55,8
11/07/2006	19:40:38	74,7	68,5	65,6	65,0	58,0	51,9
11/07/2006	19:50:38	77,9	69,5	67,1	66,0	60,0	50,6
11/07/2006	20:00:38	78,4	70,0	67,4	66,5	61,0	50,6
11/07/2006	20:10:38	80,2	70,0	67,7	66,0	61,0	52,3
11/07/2006	20:20:38	75,9	68,0	65,7	65,0	59,5	51,2
11/07/2006	20:30:38	78,8	69,5	67,4	66,5	61,5	51,8
11/07/2006	20:40:38	73,9	69,5	66,6	66,0	58,0	49,6
11/07/2006	20:50:38	78,0	68,5	66,1	65,0	58,0	48,5
11/07/2006	21:00:38	81,8	70,0	67,1	66,0	59,5	52,5
11/07/2006	21:10:38	78,8	69,0	66,3	65,5	59,0	52,1
11/07/2006	21:20:38	76,6	68,5	66,1	65,0	57,5	49,0
11/07/2006	21:30:38	72,6	68,5	65,8	65,0	57,5	50,5
11/07/2006	21:40:38	78,0	69,5	66,6	65,0	58,0	49,4
11/07/2006	21:50:38	75,9	68,5	65,2	64,0	54,0	47,7
11/07/2006	22:00:38	79,4	69,0	65,7	64,0	55,0	47,8
11/07/2006	22:10:38	78,3	68,5	65,0	64,0	54,0	47,8
11/07/2006	22:20:38	76,6	68,5	65,3	64,5	55,0	47,9
11/07/2006	22:30:38	76,1	68,0	64,3	62,5	52,0	47,3
11/07/2006	22:40:38	74,5	68,0	64,5	61,5	52,0	48,5
11/07/2006	22:50:38	81,0	67,5	63,5	58,0	50,5	45,4
11/07/2006	23:00:38	78,9	68,0	64,3	60,5	50,5	45,7
11/07/2006	23:10:38	73,4	67,0	62,7	59,5	51,5	46,2
11/07/2006	23:20:38	77,4	67,0	63,7	60,0	51,5	46,5
11/07/2006	23:30:38	74,5	67,0	62,6	57,5	50,5	45,1
11/07/2006	23:40:38	76,4	66,0	62,1	55,5	49,5	45,2
11/07/2006	23:50:38	81,3	66,0	62,4	54,5	49,5	45,3
12/07/2006	00:00:38	75,3	66,0	61,7	55,5	50,0	45,5
12/07/2006	00:10:38	73,1	66,0	61,4	55,0	49,0	44,7
12/07/2006	00:20:38	79,4	67,0	63,0	58,5	50,5	45,3
12/07/2006	00:30:38	73,9	66,0	61,5	56,0	49,5	45,3
12/07/2006	00:40:38	80,0	66,5	62,6	53,5	49,0	44,8
12/07/2006	00:50:38	75,0	65,0	60,5	52,5	48,5	44,8
12/07/2006	01:00:38	72,6	64,5	60,0	52,0	48,5	45,0

Mapa sonoro de Xirivella

Ref.: PRO 11/06/011/MAP

Anexo 2. Registros de continuo.

Pág. 10 / 29

Fecha comienzo	Hora comienzo	LMax	L10	Leq	L50	L90	LMin
12/07/2006	01:10:38	72,3	62,0	58,4	50,5	47,5	44,5
12/07/2006	01:20:38	73,4	65,0	60,6	52,5	49,0	44,9
12/07/2006	01:30:38	70,0	62,5	57,6	50,5	47,5	44,8
12/07/2006	01:40:38	76,5	63,0	59,1	50,5	47,5	44,7
12/07/2006	01:50:38	75,8	63,0	58,8	50,0	47,0	44,4
12/07/2006	02:00:38	76,6	62,0	57,5	50,0	47,0	44,6
12/07/2006	02:10:38	73,5	62,5	57,8	50,0	46,5	44,6
12/07/2006	02:20:38	71,6	63,5	58,6	50,5	48,0	45,0
12/07/2006	02:30:38	74,7	63,0	58,8	51,0	48,0	44,8
12/07/2006	02:40:38	71,7	62,0	57,7	50,0	47,0	44,5
12/07/2006	02:50:38	70,9	60,0	56,3	49,5	46,5	44,4
12/07/2006	03:00:38	68,7	52,5	53,3	49,5	46,0	44,3
12/07/2006	03:10:38	72,7	62,5	58,3	49,5	46,5	44,3
12/07/2006	03:20:38	75,4	59,0	57,7	49,5	46,0	44,1
12/07/2006	03:30:38	75,2	62,5	59,1	50,0	47,0	44,3
12/07/2006	03:40:38	73,3	62,5	58,2	50,0	47,0	44,3
12/07/2006	03:50:38	71,9	63,5	59,0	50,0	47,5	44,3
12/07/2006	04:00:38	76,5	59,5	57,3	49,5	46,0	44,2
12/07/2006	04:10:38	74,4	62,0	59,0	50,0	46,5	44,3
12/07/2006	04:20:38	75,1	61,0	58,1	50,0	47,0	44,7
12/07/2006	04:30:38	75,9	64,0	60,4	50,0	47,5	44,3
12/07/2006	04:40:38	78,2	59,0	58,4	50,0	46,5	44,2
12/07/2006	04:50:38	74,3	61,0	57,8	50,0	47,5	44,8
12/07/2006	05:00:38	76,6	64,0	59,8	50,5	47,5	44,5
12/07/2006	05:10:38	70,9	63,5	58,5	50,5	47,5	44,6
12/07/2006	05:20:38	75,5	66,5	62,0	54,5	49,5	45,9
12/07/2006	05:30:38	75,5	66,5	62,7	59,5	50,5	45,8
12/07/2006	05:40:38	75,6	68,0	64,0	60,5	51,0	46,5
12/07/2006	05:50:38	75,9	68,5	64,5	60,5	51,0	45,8
12/07/2006	06:00:38	80,6	69,0	65,0	60,0	50,0	46,0
12/07/2006	06:10:38	79,8	69,5	65,8	62,5	52,0	47,2
12/07/2006	06:20:38	75,5	69,0	65,4	63,0	52,0	48,4
12/07/2006	06:30:38	75,5	69,5	66,2	65,0	57,0	48,9
12/07/2006	06:40:38	81,4	71,0	67,6	66,0	57,0	48,0
12/07/2006	06:50:38	80,8	71,0	67,7	66,0	59,0	51,7
12/07/2006	07:00:38	88,8	70,5	68,2	67,0	61,0	54,2
12/07/2006	07:10:38	84,8	70,0	68,0	66,5	60,0	53,0
12/07/2006	07:20:38	76,8	70,5	68,2	67,0	63,0	56,6
12/07/2006	07:30:38	79,9	69,5	67,0	66,0	61,5	54,9
12/07/2006	07:40:38	76,0	68,0	66,0	65,5	60,0	53,7
12/07/2006	07:50:38	79,9	70,0	68,0	67,0	63,0	56,4
12/07/2006	08:00:38	76,1	70,5	68,0	67,0	60,5	53,6
12/07/2006	08:10:38	74,2	69,5	67,3	66,5	62,0	51,7
12/07/2006	08:20:38	86,4	70,0	68,3	66,5	61,0	53,3
12/07/2006	08:30:38	77,6	70,5	67,8	66,5	60,5	54,8
12/07/2006	08:40:38	84,6	71,0	68,6	67,0	62,5	53,2
12/07/2006	08:50:38	76,5	70,0	67,4	66,5	60,0	51,7
12/07/2006	09:00:38	73,2	69,5	66,9	66,0	60,0	50,7

Mapa sonoro de Xirivella

Ref.: PRO 11/06/011/MAP

Anexo 2. Registros de continuo.

Pág. 11 / 29

Fecha comienzo	Hora comienzo	LMax	L10	Leq	L50	L90	LMin
12/07/2006	09:10:38	74,5	69,5	66,6	65,5	58,5	49,0
12/07/2006	09:20:38	78,1	70,0	67,3	66,0	60,5	53,2
12/07/2006	09:30:38	76,2	70,5	67,8	67,0	61,0	51,6
12/07/2006	09:40:38	77,1	69,5	66,9	65,5	59,5	49,4
12/07/2006	09:50:38	75,9	69,5	66,8	65,5	58,0	48,6
12/07/2006	10:00:38	74,2	69,0	66,2	65,5	57,0	50,7
12/07/2006	10:10:38	84,1	69,5	67,0	66,0	60,0	50,2
12/07/2006	10:20:38	78,5	70,0	66,9	65,5	57,5	49,6
12/07/2006	10:30:38	77,0	69,5	66,5	65,5	57,5	49,6
12/07/2006	10:40:38	75,1	70,0	66,9	66,0	58,5	50,1
12/07/2006	10:50:38	74,9	69,5	67,0	66,0	58,5	51,5
12/07/2006	11:00:38	77,8	70,0	67,4	66,5	59,5	53,2
12/07/2006	11:10:38	73,2	69,0	66,5	66,0	59,0	53,8
12/07/2006	11:20:38	76,1	69,5	66,9	66,0	58,5	51,4
12/07/2006	11:30:38	75,9	70,0	67,5	66,5	61,0	53,3
12/07/2006	11:40:38	77,7	70,0	67,3	66,0	60,0	52,8
12/07/2006	11:50:38	76,3	70,0	67,3	66,0	60,5	52,7
12/07/2006	12:00:38	77,7	70,0	67,1	66,0	58,0	52,3
12/07/2006	12:10:38	76,8	70,5	67,4	66,0	59,5	47,6
12/07/2006	12:20:38	79,0	70,0	67,0	65,5	56,0	48,9
12/07/2006	12:30:38	74,3	69,5	66,7	65,5	59,5	52,7
12/07/2006	12:40:38	81,2	70,5	67,8	66,5	61,5	54,5
12/07/2006	12:50:38	74,3	69,5	66,6	66,0	57,0	48,3
12/07/2006	13:00:38	83,0	70,5	67,8	66,5	58,5	51,5
12/07/2006	13:10:38	76,4	71,0	68,0	67,0	60,5	52,3
12/07/2006	13:20:38	74,6	69,5	67,0	66,5	59,5	46,8
12/07/2006	13:30:38	90,8	71,0	69,3	67,0	61,5	52,4
12/07/2006	13:40:38	74,7	70,0	67,7	67,0	61,5	49,9
12/07/2006	13:50:38	80,2	70,5	68,0	67,0	61,5	51,9
12/07/2006	14:00:38	77,5	70,0	68,0	67,0	62,5	56,9
12/07/2006	14:10:38	75,4	68,5	66,3	65,5	61,0	53,8
12/07/2006	14:20:38	76,7	69,5	66,8	66,0	60,5	49,8
12/07/2006	14:30:38	76,7	69,5	66,9	66,0	60,5	50,0
12/07/2006	14:40:38	83,3	69,5	67,1	66,0	59,0	48,5
12/07/2006	14:50:38	80,1	69,5	67,3	66,0	58,0	48,4
12/07/2006	15:00:38	75,8	69,5	66,6	66,0	58,0	49,0
12/07/2006	15:10:38	76,7	70,0	67,6	66,5	61,5	54,2
12/07/2006	15:20:38	78,6	70,0	67,3	66,5	58,5	48,8
12/07/2006	15:30:38	74,3	70,0	67,0	66,0	58,0	47,4
12/07/2006	15:40:38	73,6	69,5	66,6	66,0	59,0	49,4
12/07/2006	15:50:38	77,5	69,5	66,5	65,5	57,5	48,5
12/07/2006	16:00:38	85,2	70,5	67,9	66,5	59,5	48,6
12/07/2006	16:10:38	74,1	69,0	66,5	66,0	58,5	48,6
12/07/2006	16:20:38	92,3	70,5	69,9	66,5	58,5	50,8
12/07/2006	16:30:38	77,1	69,5	66,7	65,5	58,0	46,8
12/07/2006	16:40:38	76,1	69,5	66,8	65,5	57,0	47,0
12/07/2006	16:50:38	77,3	69,5	66,8	65,5	57,5	46,7
12/07/2006	17:00:38	85,4	70,5	67,8	66,5	60,0	49,7

## **REGISTRO 1. Comentarios**

**Localización:** C/ Señera, nº 4, Piso3º.

### **Periodo de medida:**

Del 11 de Julio de 2006 al 12 de Julio de 2006.

### **Descripción de la zona:**

Inicialmente, indicar que aunque la dirección de la vivienda en la que se colocó el equipo de medida es la calle Señera, dicha vivienda presenta su fachada a la Avda. de la Paz y carretera CV-3215 (Xirivella - Aldaia, Quart de Poblet, Torrent).

La carretera CV-3215, bordea el municipio de Xirivella desde el Oeste del municipio (Polígono Industrial Zamarra) hasta el acceso al municipio por la Avenida Virgen de los Desamparados, siendo una vía de comunicación de este municipio con los municipios de Aldaia, Quart de Poblet y Aldaia. Además esta vía de comunicación permite el acceso a la A-3, desde la cual se puede acceder a Valencia por la Avenida del Cid y al polígono industrial de Mislata. Por tanto, esta vía de comunicación es importante en cuanto a tráfico rodado.

Esta carretera presenta momentos de pequeñas retenciones en horas punta de circulación.

La avenida de la Paz, en la zona objeto de análisis circula paralela a la carretera CV-3215.

Esta calle delimita el barrio Montepiedad/San Ramón al Norte del mismo, que va desde la zona Oeste hasta el Noreste del municipio, La intensidad de tráfico rodado que presenta esta avenida es despreciable frente a la que presenta la carretera CV-3215.

Tanto la avenida de la Paz como la carretera CV-3215, tienen doble sentido de circulación.

Frente al bloque de edificios en el que se encuentra la vivienda en la que se coloca el equipo de medida solo hay campos de cultivo.

Destacar que por esta zona se produce paso de aviones de entrada o salida del aeropuerto de Manises.

El equipo de medida se colocó en el balcón de que dispone la vivienda en la Avda. de la Paz, registrándose por tanto el ruido de tráfico rodado de dicha avenida y especialmente de la carretera CV-3215, así como los pasos de aviones por esta zona.

### **Interpretación de resultados:**

Los niveles sonoros entre las 6:30 y las 21:30 horas son bastante estables y se encuentran en torno a los 67 dBA. De las 21:30 a las 1:30 horas los niveles sonoros disminuyen de los 67 dBA al orden de los 57 dBA, manteniéndose en torno a los 57 dBA hasta 5:00 horas. De las 5:00 a las 6:30 horas, los niveles sonoros vuelven a incrementarse hasta el orden de los 67 dBA, manteniéndose en torno a este nivel el resto del día.

La variación en los niveles sonoros registrados esta directamente relacionado con la variación del tráfico que presentan los viales descritos, especialmente CV-3215.

Mapa sonoro de Xirivella

Ref.: PRO 11/06/011/MAP

Anexo 2. Registros de continuo.

Pág. 15 / 29

## REGISTRO 2.

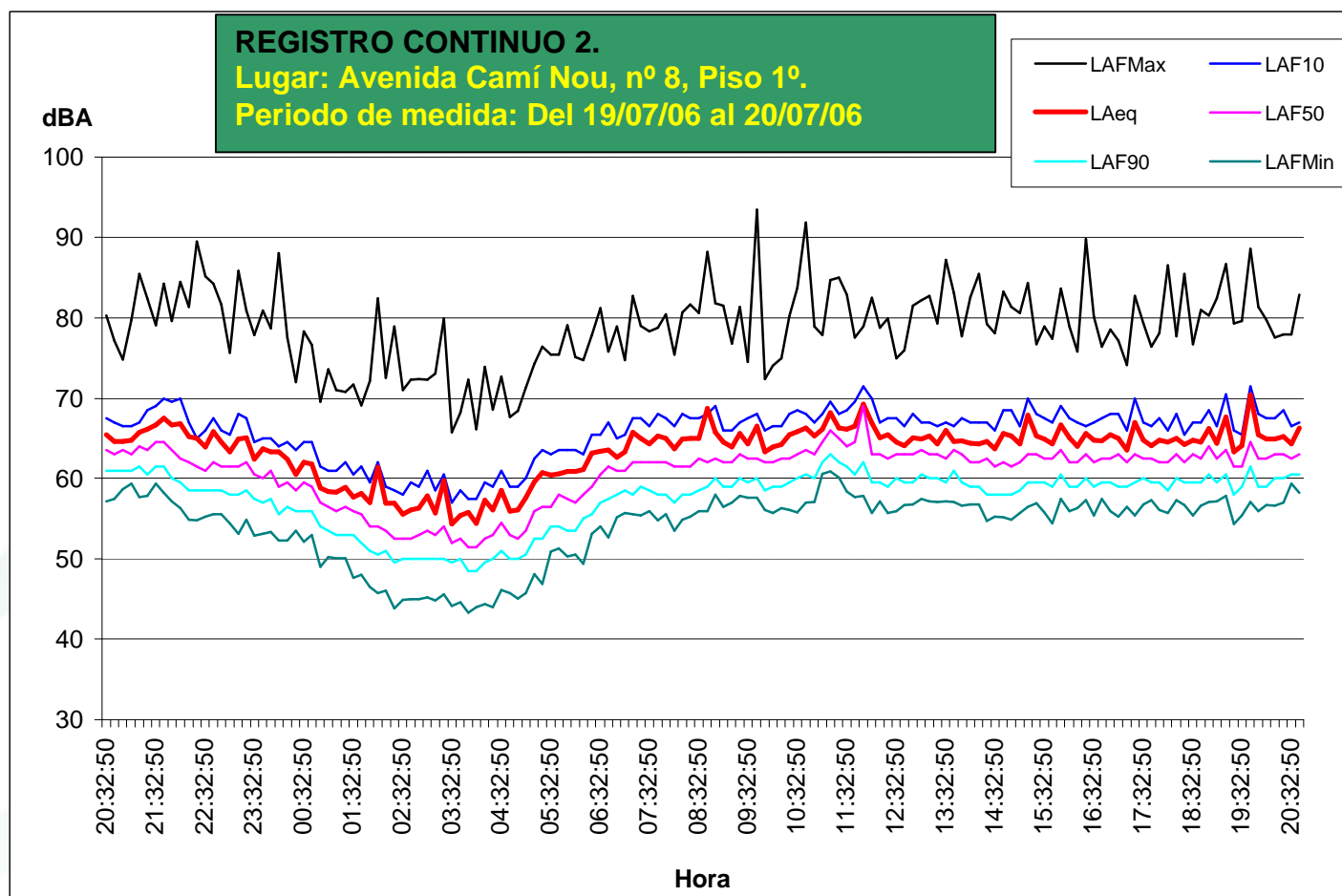
Avenida Camí Nou.

Mapa sonoro de Xirivella

Ref.: PRO 11/06/011/MAP

Anexo 2. Registros de continuo.

Pág. 16 / 29





Mapa sonoro de Xirivella

Ref.: PRO 11/06/011/MAP

Anexo 2. Registros de continuo.

Pág. 17 / 29

Fecha comienzo	Hora comienzo	LMax	L10	Leq	L50	L90	LMin
19/07/2006	20:32:50	83,3	70,5	68,4	66,5	64,0	60,2
19/07/2006	20:42:50	80,2	70,0	67,6	66,0	64,0	60,4
19/07/2006	20:52:50	77,8	69,5	67,6	66,5	64,0	61,7
19/07/2006	21:02:50	82,7	69,5	67,8	66,0	64,0	62,3
19/07/2006	21:12:50	88,5	70,0	68,7	67,0	64,5	60,7
19/07/2006	21:22:50	85,4	71,5	69,1	66,5	63,5	60,8
19/07/2006	21:32:50	82,1	72,0	69,7	67,5	64,5	62,4
19/07/2006	21:42:50	87,2	73,0	70,5	67,5	64,5	61,2
19/07/2006	21:52:50	82,6	72,5	69,7	66,5	63,0	60,2
19/07/2006	22:02:50	87,5	73,0	69,8	65,5	62,5	59,3
19/07/2006	22:12:50	84,4	70,0	68,2	65,0	61,5	57,9
19/07/2006	22:22:50	92,5	68,0	68,0	64,5	61,5	57,8
19/07/2006	22:32:50	88,2	69,0	66,9	64,0	61,5	58,3
19/07/2006	22:42:50	87,2	70,5	68,8	65,0	61,5	58,6
19/07/2006	22:52:50	84,6	69,0	67,5	64,5	61,5	58,5
19/07/2006	23:02:50	78,6	68,5	66,3	64,5	61,0	57,4
19/07/2006	23:12:50	88,8	71,0	67,9	64,5	61,0	56,1
19/07/2006	23:22:50	83,9	70,5	68,1	65,0	61,5	57,9
19/07/2006	23:32:50	80,8	67,5	65,4	63,5	60,5	55,9
19/07/2006	23:42:50	83,9	68,0	66,7	63,0	60,0	56,1
19/07/2006	23:52:50	81,7	68,0	66,3	64,0	60,5	56,4
20/07/2006	00:02:50	91,0	67,0	66,3	62,0	58,5	55,3
20/07/2006	00:12:50	80,6	67,5	65,4	62,5	59,5	55,3
20/07/2006	00:22:50	75,0	66,5	63,5	61,5	59,0	56,5
20/07/2006	00:32:50	81,3	67,5	65,0	62,5	59,0	55,1
20/07/2006	00:42:50	79,6	67,5	64,8	62,0	59,0	56,0
20/07/2006	00:52:50	72,6	64,5	61,8	60,0	57,0	52,0
20/07/2006	01:02:50	76,6	64,0	61,4	59,5	56,5	53,2
20/07/2006	01:12:50	74,0	64,0	61,3	59,0	56,0	53,1
20/07/2006	01:22:50	73,8	65,0	61,9	59,5	56,0	53,1
20/07/2006	01:32:50	74,7	63,5	60,7	59,0	56,0	50,7
20/07/2006	01:42:50	72,1	64,5	61,1	58,5	55,0	51,0
20/07/2006	01:52:50	75,1	62,5	60,0	57,0	54,0	49,5
20/07/2006	02:02:50	85,4	65,0	64,4	57,0	53,5	48,7
20/07/2006	02:12:50	75,5	62,0	59,9	56,5	54,0	49,0
20/07/2006	02:22:50	81,9	61,5	59,9	55,5	52,5	46,8
20/07/2006	02:32:50	74,0	61,0	58,5	55,5	53,0	47,9
20/07/2006	02:42:50	75,3	62,5	59,1	55,5	53,0	48,0
20/07/2006	02:52:50	75,4	62,0	59,3	56,0	53,0	48,0
20/07/2006	03:02:50	75,3	64,0	60,9	56,5	53,0	48,2
20/07/2006	03:12:50	76,1	61,5	58,7	56,0	53,0	47,8
20/07/2006	03:22:50	82,9	63,5	62,7	57,0	53,0	48,6
20/07/2006	03:32:50	68,7	60,0	57,3	55,0	52,5	47,1
20/07/2006	03:42:50	71,2	61,5	58,4	55,5	53,0	47,6
20/07/2006	03:52:50	75,3	60,5	58,8	54,5	51,5	46,3
20/07/2006	04:02:50	69,1	60,5	57,4	54,5	51,5	47,0
20/07/2006	04:12:50	76,9	62,5	60,3	55,5	52,5	47,4
20/07/2006	04:22:50	71,6	62,0	59,1	56,0	53,0	47,0

Mapa sonoro de Xirivella

Ref.: PRO 11/06/011/MAP

Anexo 2. Registros de continuo.

Pág. 18 / 29

Fecha comienzo	Hora comienzo	LMax	L10	Leq	L50	L90	LMin
20/07/2006	04:32:50	75,7	64,0	61,5	57,5	54,0	49,1
20/07/2006	04:42:50	70,6	62,0	58,9	56,0	53,0	48,7
20/07/2006	04:52:50	71,4	62,0	59,1	55,5	53,0	48,1
20/07/2006	05:02:50	74,3	63,0	60,6	56,5	53,5	48,7
20/07/2006	05:12:50	77,3	65,5	62,6	59,0	55,5	51,1
20/07/2006	05:22:50	79,4	66,5	63,7	59,5	55,5	49,9
20/07/2006	05:32:50	78,4	66,0	63,4	59,5	57,0	53,9
20/07/2006	05:42:50	78,4	66,5	63,6	61,0	57,0	54,3
20/07/2006	05:52:50	82,1	66,5	63,9	60,5	56,5	53,3
20/07/2006	06:02:50	78,1	66,5	63,9	60,0	56,5	53,5
20/07/2006	06:12:50	77,7	66,0	64,1	61,0	58,0	52,4
20/07/2006	06:22:50	80,8	68,5	66,2	62,0	58,5	56,1
20/07/2006	06:32:50	84,2	68,5	66,4	63,5	60,0	57,0
20/07/2006	06:42:50	78,8	70,0	66,5	64,5	60,5	55,7
20/07/2006	06:52:50	81,9	68,0	65,6	64,0	61,0	58,2
20/07/2006	07:02:50	77,7	68,5	66,3	64,0	61,5	58,7
20/07/2006	07:12:50	85,7	70,5	68,7	65,0	61,0	58,5
20/07/2006	07:22:50	82,0	70,5	68,0	65,0	62,0	58,4
20/07/2006	07:32:50	81,3	69,5	67,3	65,0	61,5	58,9
20/07/2006	07:42:50	81,8	71,0	68,3	65,0	61,0	57,8
20/07/2006	07:52:50	83,4	70,5	68,0	65,0	61,0	58,6
20/07/2006	08:02:50	78,4	69,5	66,7	64,5	60,0	56,5
20/07/2006	08:12:50	83,7	71,0	67,9	64,5	61,0	57,9
20/07/2006	08:22:50	84,6	70,5	68,0	64,5	61,0	58,3
20/07/2006	08:32:50	83,6	70,5	68,0	65,5	61,5	58,9
20/07/2006	08:42:50	91,2	71,0	71,7	65,0	62,0	58,9
20/07/2006	08:52:50	84,8	72,0	68,7	65,5	63,0	61,0
20/07/2006	09:02:50	84,5	69,0	67,5	65,0	62,0	59,5
20/07/2006	09:12:50	79,8	69,0	66,9	65,0	62,0	60,0
20/07/2006	09:22:50	84,4	70,0	68,6	66,0	63,0	60,9
20/07/2006	09:32:50	77,5	70,5	67,3	65,5	62,5	60,6
20/07/2006	09:42:50	96,4	71,0	69,5	65,5	63,0	60,6
20/07/2006	09:52:50	75,4	69,0	66,3	65,0	61,5	59,1
20/07/2006	10:02:50	77,0	69,5	66,9	65,0	62,0	58,7
20/07/2006	10:12:50	78,0	69,5	67,2	65,5	62,0	59,3
20/07/2006	10:22:50	83,2	71,0	68,5	65,5	62,5	59,1
20/07/2006	10:32:50	86,7	71,5	68,8	66,0	63,0	58,8
20/07/2006	10:42:50	94,8	71,0	69,3	66,5	63,5	60,0
20/07/2006	10:52:50	81,9	70,0	68,3	66,0	63,0	60,1
20/07/2006	11:02:50	80,8	71,0	69,1	67,5	65,0	63,6
20/07/2006	11:12:50	87,7	72,5	71,2	69,0	66,0	63,9
20/07/2006	11:22:50	88,0	71,0	69,3	68,0	65,0	63,1
20/07/2006	11:32:50	85,9	71,5	69,1	67,0	64,5	61,4
20/07/2006	11:42:50	80,6	72,5	69,5	67,5	63,5	60,7
20/07/2006	11:52:50	81,9	74,5	72,3	72,0	65,0	60,9
20/07/2006	12:02:50	85,5	73,0	69,9	66,0	62,5	58,7
20/07/2006	12:12:50	81,8	70,0	68,1	66,0	62,5	60,2
20/07/2006	12:22:50	82,9	70,5	68,4	65,5	62,0	58,7

Mapa sonoro de Xirivella

Ref.: PRO 11/06/011/MAP

Anexo 2. Registros de continuo.

Pág. 19 / 29

Fecha comienzo	Hora comienzo	LMax	L10	Leq	L50	L90	LMin
20/07/2006	12:32:50	78,0	70,5	67,5	66,0	63,0	59,0
20/07/2006	12:42:50	78,9	69,5	67,1	66,0	62,5	59,7
20/07/2006	12:52:50	84,5	71,0	68,1	66,0	62,5	59,8
20/07/2006	13:02:50	85,2	70,0	67,9	66,5	63,5	60,4
20/07/2006	13:12:50	85,7	70,0	68,3	66,0	63,0	60,2
20/07/2006	13:22:50	82,3	69,5	67,3	66,0	63,0	60,1
20/07/2006	13:32:50	90,2	70,0	69,0	65,5	62,5	60,2
20/07/2006	13:42:50	86,1	69,5	67,6	66,5	64,0	60,1
20/07/2006	13:52:50	80,7	70,5	67,7	66,0	62,5	59,6
20/07/2006	14:02:50	85,6	70,0	67,4	65,0	62,0	59,8
20/07/2006	14:12:50	88,5	70,0	67,3	65,0	62,0	59,8
20/07/2006	14:22:50	82,2	70,0	67,6	65,5	61,0	57,7
20/07/2006	14:32:50	81,1	69,0	66,7	64,5	61,0	58,3
20/07/2006	14:42:50	86,2	71,5	68,6	65,0	61,0	58,2
20/07/2006	14:52:50	84,3	71,5	68,3	64,5	61,0	57,9
20/07/2006	15:02:50	83,6	69,5	67,3	65,0	61,5	58,7
20/07/2006	15:12:50	87,3	73,0	70,9	66,0	62,5	59,5
20/07/2006	15:22:50	79,7	71,0	68,3	66,0	62,5	59,9
20/07/2006	15:32:50	81,9	70,5	67,9	65,5	62,5	58,8
20/07/2006	15:42:50	80,4	70,0	67,3	65,5	62,0	57,4
20/07/2006	15:52:50	86,6	72,0	69,7	66,5	63,5	60,5
20/07/2006	16:02:50	81,9	70,5	68,1	65,0	62,0	59,0
20/07/2006	16:12:50	78,8	70,0	67,0	65,0	62,0	59,3
20/07/2006	16:22:50	92,8	69,5	68,6	66,0	63,0	60,3
20/07/2006	16:32:50	83,1	70,0	67,8	65,0	62,0	58,4
20/07/2006	16:42:50	79,4	70,5	67,7	65,5	62,5	60,4
20/07/2006	16:52:50	81,5	71,0	68,4	65,5	62,5	58,9
20/07/2006	17:02:50	80,1	71,0	68,0	66,0	62,0	58,3
20/07/2006	17:12:50	77,1	69,0	66,6	65,0	62,0	59,5
20/07/2006	17:22:50	85,7	73,0	70,0	66,0	62,5	58,4
20/07/2006	17:32:50	82,3	70,0	67,8	65,5	63,0	59,8
20/07/2006	17:42:50	79,4	69,5	67,1	65,5	62,5	60,3
20/07/2006	17:52:50	81,1	70,5	67,8	65,0	62,5	59,1
20/07/2006	18:02:50	89,5	69,0	67,5	65,0	61,5	58,7
20/07/2006	18:12:50	80,7	71,0	68,0	66,0	63,0	60,3
20/07/2006	18:22:50	88,5	68,5	67,2	65,0	62,5	59,7
20/07/2006	18:32:50	79,7	70,0	67,8	66,0	62,5	58,4
20/07/2006	18:42:50	84,0	70,0	67,5	65,5	62,5	59,6
20/07/2006	18:52:50	83,3	71,5	69,2	67,0	63,5	60,1
20/07/2006	19:02:50	85,4	69,5	67,4	65,5	62,5	60,2
20/07/2006	19:12:50	89,7	73,5	70,7	66,5	63,5	60,9
20/07/2006	19:22:50	82,3	69,0	66,3	64,5	61,0	57,3
20/07/2006	19:32:50	82,6	68,5	67,1	64,5	62,0	58,4
20/07/2006	19:42:50	91,6	74,5	73,4	67,5	64,5	60,1
20/07/2006	19:52:50	84,3	71,0	68,4	65,5	62,0	59,0
20/07/2006	20:02:50	82,7	70,5	67,9	65,5	62,0	59,7
20/07/2006	20:12:50	80,6	70,5	67,9	66,0	63,0	59,6
20/07/2006	20:22:50	80,9	71,5	68,2	66,0	63,0	60,0

## **REGISTRO 2. Comentarios**

**Localización:** Avenida Camí Nou, nº 8, Piso 1º.

### **Periodo de medida:**

Del 19 de Julio de 2006 al 20 de Julio de 2006.

### **Descripción de la zona:**

El equipo de medida registró el ruido de la Avenida Camí Nou, así como el existente en la Plaza de España, ya que se ubicó en una vivienda sita al principio de esta calle, relativamente próxima a dicha plaza.

La Plaza de España se encuentra en uno de los dos accesos al municipio de Xirivella más importantes.

La Plaza de España es el punto de unión entre los barrios San Francisco de Paula, Centro y Cano/Avenida del Túria, los cuales están afectados por el paso de aviones además del tráfico rodado de vehículos.

Por esta plaza pasa el carril que comunica la A-3 con el margen derecho de la V-30, y el carril que permite enlazar el margen derecho de la V-30 con la entrada de Valencia por la Avda. del Cid, además de permitir el acceso al municipio, a través de dicha plaza.

Por esta plaza circulan gran cantidad de camiones que vienen de la A-3, dirección al margen derecho de la V-30, dirección Alicante/Albacete.

En esta plaza además confluyen la Avenida Camí Nou, calle Vicente LLadró Sena, Salvador Castillo y Avenida del Túria, siendo la más importante en lo que respecta a tráfico rodado la Avenida Camí Nou, presentando doble sentido de circulación.

El tramo de la Avenida de Camí Nou que se evalúa mediante este registro continuo se caracteriza por ser uno de los que más tráfico rodado presenta, ya que es paso obligado de todos los vehículos que entran o salen al municipio por la Plaza de España.

La Avenida Camí Nou en el tramo existente entre Plaza de España y el cruce con la Avenida Virgen de los Desamparados se caracteriza por ser una de las calles con mayor número de comercios del municipio (bancos, farmacias, supermercados, etc.), lo cual da lugar al paso de pequeños camiones y furgonetas comerciales, y tránsito de gente por la calle.

Destacar también que es la única calle del municipio por la que circulan autobuses interurbanos, comunican Xirivella con Valencia, Torrente, Aldaia, Alaquas, etc.

## Mapa sonoro de Xirivella

Ref.: PRO 11/06/011/MAP

### Anexo 2. Registros de continuo.

Pág. 22 / 29

#### Interpretación de resultados:

Los niveles sonoros entre las 6:30 y las 00:00 horas se encuentran entre 63 y 69 dBA en función de la densidad de vehículos y el tipo de vehículo que circule por la zona. Entre las 00:00 y las 6:30 horas, los niveles sonoros se encuentran entre 54 y 63 dBA, produciéndose los niveles sonoros menores entre las 2:30 y 5:00 horas aproximadamente.

La variación en los niveles sonoros registrados esta directamente relacionado con la variación del tráfico rodado que presentan la Avenida Camí Nou, el cual esta influenciado por el tráfico de la Plaza de España.

Mapa sonoro de Xirivella

Ref.: PRO 11/06/011/MAP

Anexo 2. Registros de continuo.

Pág. 23 / 29

## REGISTRO 3.

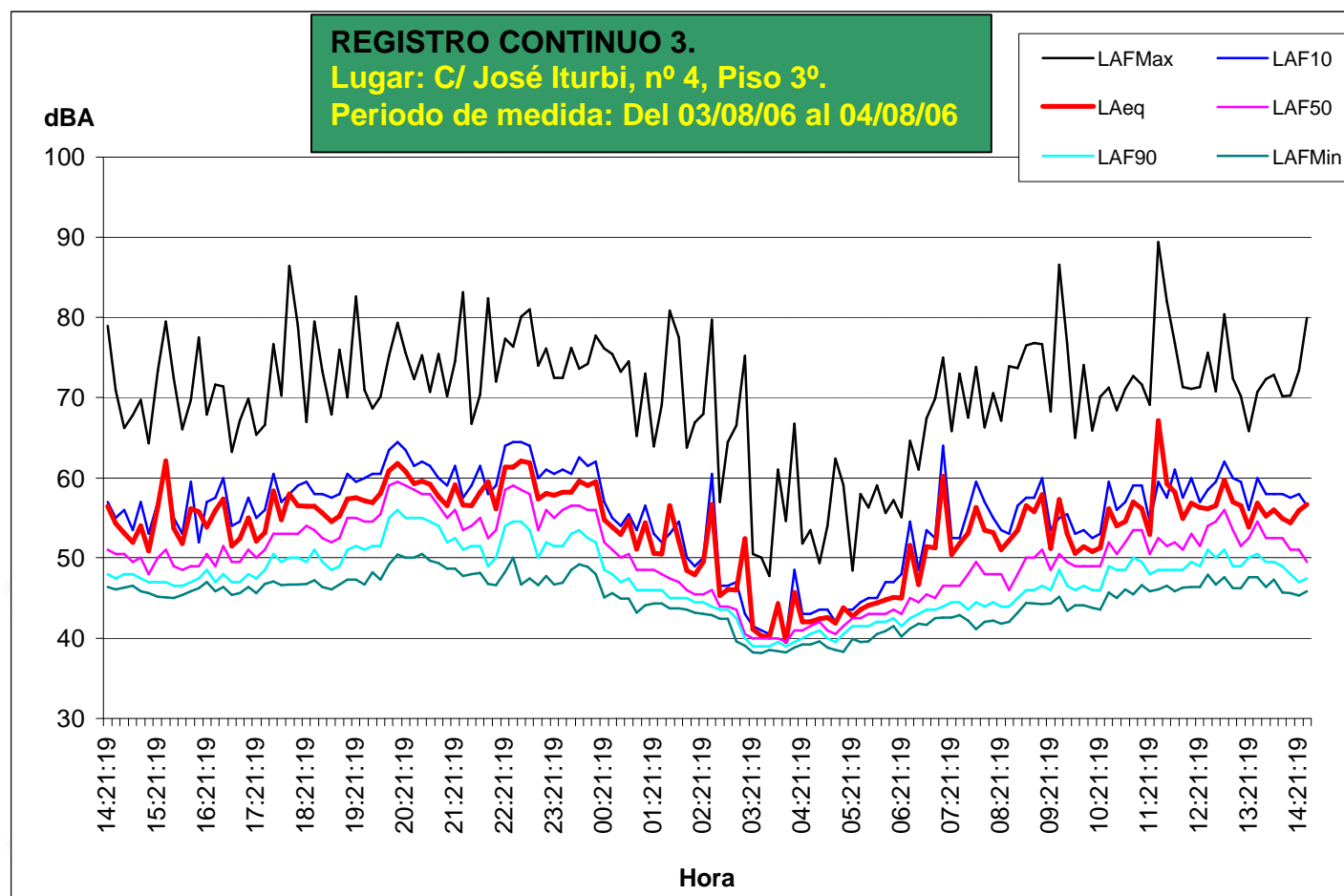
### Plaza José Iturbi.

Mapa sonoro de Xirivella

Ref.: PRO 11/06/011/MAP

Anexo 2. Registros de continuo.

Pág. 24 / 29





Mapa sonoro de Xirivella

Ref.: PRO 11/06/011/MAP

Anexo 2. Registros de continuo.

Pág. 25 / 29

Fecha comienzo	Hora comienzo	LMax	L10	Leq	L50	L90	LMin
03/08/2006	14:21:19	78,9	57,0	56,4	51,0	48,0	46,4
03/08/2006	14:31:19	71,0	55,0	54,3	50,5	47,5	46,1
03/08/2006	14:41:19	66,2	56,0	53,1	50,5	48,0	46,3
03/08/2006	14:51:19	67,8	53,5	51,9	49,5	48,0	46,5
03/08/2006	15:01:19	69,7	57,0	54,0	50,0	47,5	45,8
03/08/2006	15:11:19	64,3	53,0	50,9	48,0	47,0	45,6
03/08/2006	15:21:19	73,4	57,0	56,4	50,0	47,0	45,2
03/08/2006	15:31:19	79,5	62,0	62,1	51,0	47,0	45,1
03/08/2006	15:41:19	72,4	55,0	53,7	49,0	46,5	45,0
03/08/2006	15:51:19	66,1	53,0	51,8	48,5	46,5	45,4
03/08/2006	16:01:19	69,7	59,5	56,1	49,0	47,0	45,8
03/08/2006	16:11:19	77,5	52,0	55,7	49,0	47,5	46,2
03/08/2006	16:21:19	67,9	57,0	53,9	50,5	48,5	47,0
03/08/2006	16:31:19	71,6	57,5	55,9	49,0	47,0	45,9
03/08/2006	16:41:19	71,4	60,0	57,4	51,5	48,0	46,4
03/08/2006	16:51:19	63,2	54,0	51,5	49,5	47,0	45,4
03/08/2006	17:01:19	67,1	54,5	52,4	49,5	47,0	45,6
03/08/2006	17:11:19	69,9	57,5	55,0	51,0	48,0	46,4
03/08/2006	17:21:19	65,4	55,0	52,1	50,0	47,5	45,6
03/08/2006	17:31:19	66,6	56,0	53,2	51,0	48,5	46,8
03/08/2006	17:41:19	76,6	60,5	58,3	53,0	50,5	47,1
03/08/2006	17:51:19	70,3	57,0	54,8	53,0	49,5	46,6
03/08/2006	18:01:19	86,4	58,0	58,0	53,0	50,0	46,7
03/08/2006	18:11:19	78,9	59,0	56,5	53,0	50,0	46,7
03/08/2006	18:21:19	67,0	59,5	56,4	54,0	49,5	46,8
03/08/2006	18:31:19	79,5	58,0	56,4	53,5	51,0	47,2
03/08/2006	18:41:19	73,3	58,0	55,6	52,5	49,5	46,4
03/08/2006	18:51:19	67,9	57,5	54,5	52,0	48,5	46,1
03/08/2006	19:01:19	76,0	58,0	55,2	52,5	49,0	46,7
03/08/2006	19:11:19	70,0	60,5	57,4	55,0	51,0	47,3
03/08/2006	19:21:19	82,6	59,5	57,5	55,0	51,5	47,3
03/08/2006	19:31:19	70,9	60,0	57,1	54,5	51,0	46,7
03/08/2006	19:41:19	68,7	60,5	56,9	54,5	51,5	48,2
03/08/2006	19:51:19	70,1	60,5	58,1	55,5	51,5	47,3
03/08/2006	20:01:19	75,2	63,5	60,9	59,0	55,0	49,2
03/08/2006	20:11:19	79,3	64,5	61,8	59,5	56,0	50,4
03/08/2006	20:21:19	75,6	63,5	60,8	59,0	55,0	50,0
03/08/2006	20:31:19	72,3	61,5	59,3	58,5	55,0	50,0
03/08/2006	20:41:19	75,3	62,0	59,6	58,0	55,0	50,5
03/08/2006	20:51:19	70,7	61,5	59,2	58,0	54,5	49,6
03/08/2006	21:01:19	75,4	60,0	57,7	56,5	54,0	49,4
03/08/2006	21:11:19	70,2	59,0	56,5	55,0	52,0	48,7
03/08/2006	21:21:19	74,5	61,5	59,1	56,0	52,5	48,7
03/08/2006	21:31:19	83,1	57,5	56,6	53,5	51,0	47,8
03/08/2006	21:41:19	66,8	59,0	56,5	54,0	51,5	48,0
03/08/2006	21:51:19	70,4	61,5	58,2	55,0	51,5	48,1
03/08/2006	22:01:19	82,4	58,0	59,5	52,5	49,0	46,8
03/08/2006	22:11:19	72,0	59,0	56,1	53,5	50,0	46,6

Mapa sonoro de Xirivella

Ref.: PRO 11/06/011/MAP

Anexo 2. Registros de continuo.

Pág. 26 / 29

Fecha comienzo	Hora comienzo	LMax	L10	Leq	L50	L90	LMin
03/08/2006	22:21:19	77,3	64,0	61,3	58,5	54,0	48,3
03/08/2006	22:31:19	76,4	64,5	61,3	59,0	54,5	50,0
03/08/2006	22:41:19	80,1	64,5	62,1	58,5	54,5	46,7
03/08/2006	22:51:19	81,0	64,0	61,9	58,0	53,5	47,5
03/08/2006	23:01:19	74,0	60,0	57,4	53,5	50,0	46,6
03/08/2006	23:11:19	76,1	61,0	58,1	56,0	52,0	47,7
03/08/2006	23:21:19	72,5	60,5	57,8	55,0	51,5	46,7
03/08/2006	23:31:19	72,5	61,0	58,2	56,0	51,5	46,9
03/08/2006	23:41:19	76,2	60,5	58,2	56,5	53,0	48,5
03/08/2006	23:51:19	73,6	62,5	59,6	56,5	53,5	49,2
04/08/2006	00:01:19	74,2	61,5	59,0	56,0	52,5	48,9
04/08/2006	00:11:19	77,7	62,0	59,5	56,0	52,0	48,0
04/08/2006	00:21:19	76,1	57,0	54,8	52,0	48,5	45,1
04/08/2006	00:31:19	75,4	55,0	53,8	51,0	48,0	45,6
04/08/2006	00:41:19	73,2	54,0	52,9	50,0	47,0	44,9
04/08/2006	00:51:19	74,5	55,5	54,7	50,5	47,5	44,9
04/08/2006	01:01:19	65,2	53,5	51,1	48,5	46,0	43,2
04/08/2006	01:11:19	73,0	56,5	54,4	48,5	46,0	44,1
04/08/2006	01:21:19	63,9	53,0	50,6	48,5	46,0	44,3
04/08/2006	01:31:19	69,1	52,0	50,5	48,0	46,0	44,3
04/08/2006	01:41:19	80,9	53,0	56,5	47,5	45,0	43,7
04/08/2006	01:51:19	77,5	54,5	52,1	47,0	45,0	43,7
04/08/2006	02:01:19	63,8	50,0	48,4	46,0	45,0	43,5
04/08/2006	02:11:19	66,9	49,0	47,9	45,5	44,5	43,2
04/08/2006	02:21:19	68,0	50,0	49,5	45,5	44,5	43,0
04/08/2006	02:31:19	79,7	60,5	56,7	46,0	44,0	42,9
04/08/2006	02:41:19	57,0	46,5	45,3	44,0	43,5	42,4
04/08/2006	02:51:19	64,4	46,5	46,1	44,0	43,5	42,4
04/08/2006	03:01:19	66,5	47,0	46,0	43,5	42,5	39,6
04/08/2006	03:11:19	75,2	43,0	52,4	40,5	40,0	39,1
04/08/2006	03:21:19	50,5	41,5	41,1	40,0	39,0	38,2
04/08/2006	03:31:19	50,1	41,0	40,3	40,0	39,0	38,1
04/08/2006	03:41:19	47,7	40,5	40,1	40,0	39,0	38,5
04/08/2006	03:51:19	61,0	44,5	44,2	40,0	39,5	38,4
04/08/2006	04:01:19	54,6	40,0	39,6	39,5	39,0	38,2
04/08/2006	04:11:19	66,7	48,5	45,7	41,0	39,5	38,8
04/08/2006	04:21:19	51,8	43,0	42,0	41,0	40,0	39,2
04/08/2006	04:31:19	53,5	43,0	42,0	41,5	40,5	39,2
04/08/2006	04:41:19	49,4	43,5	42,4	42,0	41,0	39,6
04/08/2006	04:51:19	54,0	43,5	42,6	41,0	40,0	38,8
04/08/2006	05:01:19	62,4	42,0	41,9	40,5	39,5	38,5
04/08/2006	05:11:19	59,1	43,5	43,8	41,5	40,5	38,3
04/08/2006	05:21:19	48,4	43,5	42,7	42,5	41,5	39,9
04/08/2006	05:31:19	58,0	44,5	43,5	42,5	41,5	39,5
04/08/2006	05:41:19	56,3	45,0	44,1	43,0	41,5	39,6
04/08/2006	05:51:19	59,0	45,0	44,4	43,0	42,0	40,5
04/08/2006	06:01:19	55,6	47,0	44,8	43,0	42,0	40,9
04/08/2006	06:11:19	57,2	47,0	45,1	43,5	42,5	41,5

Mapa sonoro de Xirivella

Ref.: PRO 11/06/011/MAP

Anexo 2. Registros de continuo.

Pág. 27 / 29

Fecha comienzo	Hora comienzo	LMax	L10	Leq	L50	L90	LMin
04/08/2006	06:21:19	55,1	48,0	45,0	43,0	41,5	40,2
04/08/2006	06:31:19	64,6	54,5	51,6	45,0	42,5	41,2
04/08/2006	06:41:19	61,0	48,5	46,7	44,5	43,0	41,8
04/08/2006	06:51:19	67,4	53,5	51,4	45,5	43,5	41,7
04/08/2006	07:01:19	69,9	52,5	51,3	45,0	43,5	42,5
04/08/2006	07:11:19	75,0	64,0	60,2	46,5	44,0	42,6
04/08/2006	07:21:19	65,8	52,5	50,4	46,5	44,5	42,6
04/08/2006	07:31:19	73,0	52,5	51,8	46,5	44,5	42,9
04/08/2006	07:41:19	67,5	56,0	53,1	48,0	43,5	42,2
04/08/2006	07:51:19	73,8	59,5	56,3	49,5	44,5	41,1
04/08/2006	08:01:19	66,3	57,0	53,5	48,0	44,0	42,1
04/08/2006	08:11:19	70,6	55,0	53,2	48,0	44,5	42,2
04/08/2006	08:21:19	67,1	53,5	51,0	48,0	44,0	41,8
04/08/2006	08:31:19	73,9	53,0	52,2	46,0	44,0	42,1
04/08/2006	08:41:19	73,7	56,5	53,5	48,0	45,0	43,2
04/08/2006	08:51:19	76,5	57,5	56,5	50,0	46,0	44,4
04/08/2006	09:01:19	76,8	57,5	55,8	50,0	46,0	44,3
04/08/2006	09:11:19	76,7	60,0	57,9	51,0	46,5	44,2
04/08/2006	09:21:19	68,3	53,5	51,2	48,5	46,0	44,3
04/08/2006	09:31:19	86,6	55,0	57,3	50,5	48,5	45,2
04/08/2006	09:41:19	76,6	55,5	53,0	49,5	46,5	43,4
04/08/2006	09:51:19	65,0	53,0	50,6	49,0	46,0	44,1
04/08/2006	10:01:19	74,1	53,5	51,4	49,0	46,5	44,1
04/08/2006	10:11:19	65,9	52,5	50,8	49,0	46,0	43,8
04/08/2006	10:21:19	70,1	53,0	51,3	49,0	46,0	43,5
04/08/2006	10:31:19	71,2	59,5	56,1	52,0	49,0	45,7
04/08/2006	10:41:19	68,4	56,0	54,0	50,5	48,5	45,0
04/08/2006	10:51:19	71,1	57,0	54,5	52,0	48,5	46,1
04/08/2006	11:01:19	72,7	59,0	57,0	53,5	50,0	45,5
04/08/2006	11:11:19	71,6	59,0	56,1	53,5	49,5	46,6
04/08/2006	11:21:19	69,1	54,5	52,9	50,5	48,0	45,8
04/08/2006	11:31:19	89,4	59,5	67,1	52,5	48,5	46,1
04/08/2006	11:41:19	82,0	57,5	59,3	51,5	48,5	46,5
04/08/2006	11:51:19	76,8	61,0	58,2	52,0	48,5	45,8
04/08/2006	12:01:19	71,3	57,5	54,9	51,0	48,5	46,3
04/08/2006	12:11:19	71,1	60,0	56,8	53,0	49,5	46,4
04/08/2006	12:21:19	71,3	57,0	56,3	51,5	49,0	46,4
04/08/2006	12:31:19	75,6	58,5	56,2	54,0	51,0	47,9
04/08/2006	12:41:19	70,8	59,5	56,5	54,5	50,0	46,7
04/08/2006	12:51:19	80,4	62,0	59,7	56,0	51,0	47,6
04/08/2006	13:01:19	72,4	60,0	57,0	53,5	49,0	46,2
04/08/2006	13:11:19	70,2	59,5	56,5	51,5	49,0	46,2
04/08/2006	13:21:19	65,8	56,0	53,9	52,5	50,0	47,6
04/08/2006	13:31:19	70,7	60,0	56,8	54,5	50,5	47,6
04/08/2006	13:41:19	72,3	58,0	55,2	52,5	49,5	46,4
04/08/2006	13:51:19	72,8	58,0	56,0	52,5	49,5	47,3
04/08/2006	14:01:19	70,2	58,0	54,9	52,5	49,0	45,7
04/08/2006	14:11:19	70,3	57,5	54,4	51,0	48,0	45,6

### **REGISTRO 3. COMENTARIOS.**

**Localización:** C/ José Iturbi, nº 4, Piso 3º.

**Periodo de medida:**

Del 3 de Agosto de 2006 al 4 de Agosto de 2006.

**Descripción de la zona:**

El equipo de medida registró el ruido procedente de la Plaza José Iturbi, tanto del tráfico rodado que circula por la calle José Iturbi como de la gente existente en dicha plaza en determinados momentos del día, y de alguna de las terrazas que colocan los bares y cafeterías existentes en dicha plaza, especialmente la terraza del bar con referencia Jos-Iturb-5, ya que el equipo de medida se ubicó en una vivienda de las existentes alrededor de dicha plaza, en frente a la terraza del bar con referencia Jos-Iturb-5.

La zona se caracteriza por no presentar mucho tráfico rodado, los vehículos que circulan por ésta o bien van de paso o son de gente que vive en la zona. Se produce pasos y paradas de furgonetas de reparto para alguno de los comercios existentes en la zona. Así mismo, también se produce paso de aviones.

La calle José Iturbi rodea la plaza, presentando un único sentido de circulación.

Cabe destacar que a partir de las 20:00 horas la plaza comienza a tener gente, especialmente niños y gente joven, siendo algunos de ellos acompañantes de la clientela de los bares de la plaza, especialmente de la terraza del bar con referencia Jos-Iturb-5.

### **Interpretación de resultados:**

Los niveles sonoros no son muy estables, pudiéndose observar que entre las 7:00 y 20:00 horas, dichas variaciones son debidas al tráfico existente en la zona y gente que circula por la plaza, existiendo niveles sonoros medios entre 55 y 57 dBA, dándose en algunos momentos niveles por encima de 60 dBA.

Entre 20:00 y 00:00 horas los niveles sonoros son del orden de 60 dBA, observándose un incremento y mayor estabilidad en los niveles, siendo los mismos debidos a la presencia de gente en la plaza y en la terraza del bar con referencia Jos-Iturb-5.

Esta plaza en la época del año en que se realiza la medición (Agosto-Verano) habitualmente por las noches presenta gente joven reunida, que va y viene con sus vehículos (motos especialmente), lo cual genera variaciones en los niveles sonoros que se observan entre las 00:00 horas hasta aproximadamente las 3:30 horas, disminuyendo paulatinamente.

Los niveles sonoros más bajos se producen por la noche entre las 3:30 y 6:30 horas, siendo los mismos del orden de los 45dBA, e incrementándose conforme nos acercamos a las 7:00 horas.